



**Comité d'organisation
Responsables du programme scientifique**

- /// Dr Pierre BROCHEC
- /// Dr Anne LEGAGNEUR
- /// Dr Julien PERROTTE
- /// Dr Catherine BRISSE, directrice médicale du CESAP
- /// Mme Christine PLIVARD, directrice de CESAP Formation
- /// Mme Evelyne COMBALUZIER, chargée de communication et documentation CESAP FORMATION

**Renseignements
& inscriptions**

CESAP Formation, Documentation, Ressources
62 rue de la Glacière, 75013 Paris
Tél. : 01 53 20 68 58
Fax : 01 53 20 68 50
formation@cesap.asso.fr

www.cesap.asso.fr



ESPACE DU MOINEAU
41 route de Neufchâtel
76044 ROUEN
Tél : 02 35 70 64 64
<http://www.espacedumoineau.com/>

Accès



Moyens d'accès

- /// Rouen, à 2h de Paris et à 1h25 de Caen par autoroute.
- /// à environ 1h10 de Paris en trajet direct par Intercités.
- /// Intra-muros : métro station Beauvoisine
- /// Stationnement gratuit sur place pour les congressistes au 3, rue du Moineau



**Votre voyage
au meilleur prix**

Un fichet de réduction congrès grandes lignes (20%) est joint automatiquement à chaque confirmation. Vous pouvez réserver sans attendre en précisant cette réduction ; ce fichet original est à fournir comme justificatif lors d'un contrôle dans le train, accompagné du pré-programme des Journées et de votre confirmation de participation.



8^e journées médicales

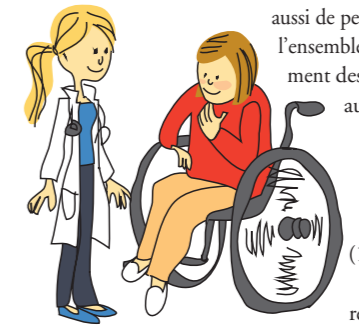
**La spécificité
de la prise
en charge
médicale
des personnes
polyhandicapées**

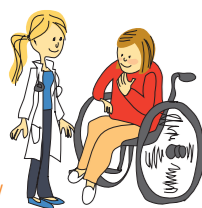
CESAP Formation, Documentation Ressources, propose une rencontre tous les quatre ans pour faire le point sur la prise en charge médicale des personnes polyhandicapées. Ces rendez-vous de trois jours permettent aux médecins de confronter leurs expériences et leurs pratiques médicales. Il s'agit aussi de permettre aux personnels paramédicaux et à l'ensemble des acteurs concernés par l'accompagnement des personnes polyhandicapées de se tenir au fait des évolutions dans ces domaines.

12, 13 et 14 octobre 2016 - à Rouen

Les précédentes éditions se sont déroulées d'abord à Paris (1989, 1993, 1997). C'est en élargissant le cercle des médecins fidèles à ce rendez-vous que la nécessité de se réunir dans d'autres lieux s'est imposée de manière à mutualiser les connaissances des réseaux créés dans différentes régions. C'est ainsi qu'en 2000, ces journées se sont déroulées à Nantes, puis à Lille en 2004, à Clermont-Ferrand en 2008 et enfin à Rennes en 2012.

En 2016, cette rencontre, coordonnée par des médecins d'institution, les docteurs Pierre BROCHEC, Julien PERROTTE et Anne LEGAGNEUR, aura lieu à Rouen les 12, 13 et 14 octobre 2016.





CESAP FORMATION
DOCUMENTATION - RESSOURCES

Mercredi 12 octobre

08h30 /// Accueil des participants

09h30 /// **Mot de bienvenue**, Mme Christine PLIVARD, directrice de CESAP Formation, Documentation, Ressources, Paris (75)

/// **Ouverture des journées**, M. André SCHILTE, président du CESAP, Paris (75)

/// **Introduction des journées**, M. Patrick LEGRAND, directeur général de l'association des fondations Dr Gibert, gestionnaire des établissements médico-sociaux du Bercail Saint-Denis situés à Héricourt-en-Caux (76), Dr Pierre BROCHEC, Dr Anne LEGAGNEUR et Dr Julien PERROTTE, médecins coordinateurs des journées

/// **Intervention**, Mme Christine LE FRÉCHE, directrice de l'autonomie de l'Agence Régionale de Santé de Normandie (14)

Modérateur matinée intervenant à définir

10h30 /// **Approche médicale et le CESAP, évolution du soin et de l'approche médicale sur les 50 dernières années**,

Dr Catherine BRISSE, directrice médicale du CESAP, PH, Hôpital AP-HP de la Roche-Guyon (78)

11h00 /// **Présentation du travail de recherche sur « le médecin généraliste face au polyhandicap »**, Mme Lucie CHERON-VERVAEKE, thèse de médecine, Faculté de médecine et pharmacie, Université de Rouen (76)

11h20 /// **Les hanches, approches actuelles**, Pr Joël LECHEVALLIER, chirurgien orthopédiste pédiatre, Chef de Service, Clinique Chirurgicale Infantile CHU de Rouen (76) et Dr Christian MORIN, chirurgien orthopédiste pédiatre - Chef de service Orthopédie Pédiatrique, Institut Calot, Fondation Hopale, Berck-sur-Mer (62) et Dr Stéphane RONDEAU, neuropédiatre CAMSP, CHU de Rouen - Hôpital Charles Nicolle (76)

12h20 /// Echanges avec les participants

12h35 /// Déjeuner

Modérateur après-midi Dr Catherine BRISSE

14h30 /// **Le rachis**, Pr Joël LECHEVALLIER et Dr Christian MORIN

15h30 /// **Ostéoporose, nouvelles approches : quel bilan, quels traitements (enfants et adultes)**, Dr Alain DARAGON, PH, rhumatologue, CHU de Rouen (76)

16h15 /// Echanges avec les participants

16h30 /// Pause

17h00 /// **Evaluation de la douleur**, Dr Elisabeth GRIMONT-ROLLAND, chef de pôle handicap polyhandicap enfant adolescent adulte, AP-HP Hôpital San Salvador, Hyères (83)

17h45 /// Echanges avec les participants

18h00 /// **Fin des travaux de la première journée**

8^e journées médicales

La spécificité de la prise en charge médicale des personnes polyhandicapées

12, 13 et 14 octobre 2016 - à Rouen

Jeudi 13 octobre

Modérateur matinée

Dr Thomas DUFLOQC, médecin coordinateur Centre infantile Raymond Lerch - Le Havre (76)

09h00 /// **Infectiologie, immunité et antibiothérapies en particulier dans les pathologies urinaire et pulmonaire**, intervenant à définir

10h00 /// **Comment gérer l'aggravation respiratoire de la personne polyhandicapée sévère ?** Dr Elise FIAUX, médecin ASRR, chef de clinique service des maladies infectieuses CHU de Rouen - Hôpital Charles Nicolle (76) - NORMANTIBIO réseau antibiotiques normand

10h45 /// Echanges avec les participants

11h00 /// Pause

11h30 /// **Techniques non médicamenteuses préventives respiratoires**, M. Jose Luis FERNANDEZ TORNERO, masseur-kinésithérapeute, Hôpital AP-HP de la Roche-Guyon (78)

12h15 /// **Troubles circulatoires et trophiques chez la personne polyhandicapée**, Pr Hervé LEVESQUE, Responsable du Pôle Médecine, Chef de service du Département de médecine interne, CHU de Rouen - Hôpital de Bois-Guillaume (76)

12h45 /// Echanges avec les participants

13h00 /// Déjeuner

Modérateur après-midi

Dr Thierry ROFIDAL, médecin auprès d'enfants, d'adolescents et d'adultes polyhandicapés, formateur CESAP Formation

14h30 /// **Le bavage, quoi de neuf ?** Pr Jean-Paul MARIE, PH, O.R.L. Chirurgie Cervico Faciale du C.H.U. de Rouen (76)

14h50 /// **Les troubles de la déglutition**, service du Pr Eric VERIN, CHU de Rouen - Hôpital Charles Nicolle (76)

15h25 /// Echanges avec les participants

15h40 /// Pause

16h10 /// **Gastrostomie, nutrition entérale et délégation**, Dr Anne-Clémentine DUMANT-FOREST, PH, Gastro-Entérologie, CHU de Rouen - Hôpital Charles Nicolle (76) et Dr Catherine BRISSE

16h40 /// **Le syndrome de dysoralité et sa prise en charge**, intervenant à déterminer

17h10 /// **Les actes infirmiers, la responsabilité, le secret médical partagé**, Mme Véronique LOGEAS, juriste consultante spécialisée dans le droit de la santé et de l'action sociale, formatrice CESAP Formation

17h40 /// Echanges avec les participants

17h55 /// **Fin des travaux de la deuxième journée**

Vendredi 14 octobre

Modérateur matinée

Dr Donald MORCAMP, médecin neurologue, Le Bercail Saint-Denis, Héricourt-en-Caux (76), attaché au CHU de Rouen

09h00 /// **Comment évalue-t-on les troubles du comportement ?** Dr Anne LEGAGNEUR, Médecin généraliste et Mme Sandrine DELAUNAY, psychologue, Le Bercail Saint-Denis, Héricourt-en-Caux (76)

09h30 /// **La prise en charge psychiatrique médicamenteuse des troubles du comportement et l'adaptation des traitements**, Pr Olivier GUILLIN, psychiatre, Centre hospitalier spécialisé du Rouvray, Sotteville-les-Rouen (76)

10h15 /// **Films sur la prévention des troubles du comportement par les activités occupationnelles et les méthodes sensorielles**

10h35 /// Echanges avec les participants

10h50 /// Pause

11h20 /// **Epilepsie et troubles du comportement**,

Dr Nathalie CHASTAN, PH, neurologue, CHU de Rouen - Hôpital Charles Nicolle (76)

12h05 /// **L'hygiène est l'affaire de tous et de tous les instants : appliquer les règles d'hygiène dans nos ESMS**, Dr Laurence GUET, médecin coordonnateur ARLIN Normandie Rouen (76)

12h25 /// **Contention et éthique**,

Dr Baptiste COLLÉ, médecin urgentiste au Centre Hospitalier Général de Dieppe (76)

12h55 /// Echanges avec les participants

13h05 /// Déjeuner



14h30 /// **Accompagner ensemble le développement de la communication**, Mme Jasmine PANEL, psychologue, Bercail Saint Denis, Héricourt-en-Caux et Mme Juliette DUBOIS, orthophoniste libérale, Héricourt-en-Caux (76)

15h00 /// **Evaluation des compétences cognitives de la personne polyhandicapée : la recherche P2CJP**,

Pr Régine SCelles, psychologue clinicienne, CESAP SESAD «Graine d'Étoile» à Versailles (78) et professeur de psychopathologie, CLIPSYD - Université Paris Ouest Nanterre La Défense (92)

15h30 /// **Télémedecine et polyhandicap**,

Mme Monique BREDILLOT, Chef projet Polyhandicap Télémedecine, Responsable des soins, CESAP (75) et Dr Bruno DUBOIS, médecin de l'association Marie Helene, Evreux (27)

16h00 /// Echanges avec les participants

16h15 /// **Conclusion des journées**



CESAP FORMATION
DOCUMENTATION - RESSOURCES
N° d'agrément : 1175/09 382/75
N° INSEE : 775 662 059 00465

BULLETIN D'INSCRIPTION



pour les paramédicaux

8^{èmes} JOURNEES MEDICALES - Rouen, 12, 13 et 14 octobre 2016

«La spécificité de la prise en charge médicale des personnes polyhandicapées»

O Mme O M.

Nom

Prénom

Tél. Email

Profession

Formation DPC, indiquez votre numéro ADELI ou RPPS et votre date de naissance :

Etablissement employeur

Adresse

Tél. Fax

Email

Type d'accueil Enfants, Adolescents Adultes Personnes âgées
 Polyhandicap Déficience mentale Déficience motrice
 Autre (précisez)

Frais de participation

O 590 € par personne (1 bulletin)
O 485 € par pers. (à partir de 3 bulletins et plus, pour le même établissement ; remplir un bulletin par pers.)
O Inscription à la journée - 240 € par personne
O mercredi 12 octobre O jeudi 13 octobre O vendredi 14 octobre
soit jour(s) x 240 € =

Les frais d'inscription ne comprennent ni l'hébergement, ni les repas.
L'inscription sera définitive à réception du paiement global.

Déjeuner sur place (20 € /jour et /personne)
O mercredi 12 octobre O jeudi 13 octobre O vendredi 14 octobre
soit jour(s) x 20 € =

Date et signature du participant Signature du directeur et cachet de l'établissement

Règlement par chèque libellé à l'ordre de CESAP Formation ou par virement
BNP PARIBAS

RIB Identifiant de compte national				Domiciliation	
Code banque	Code guichet	Numéro compte	Clé RIB	BNP PARIBAS - BNPP ASSOCIATION	
30004	02837	00010432831	94	(02837)	

IBAN International Bank Account Number						Bank Identification Code (BIC)	
FR 76	3000	4028	3700	0104	3283	194	BNPAPFRPPAA

Titulaire du compte (account owner) : CESAP FORMATION 62, rue de la Glacière - 75013 PARIS
Les frais de virement sont à la charge de l'inscrit